

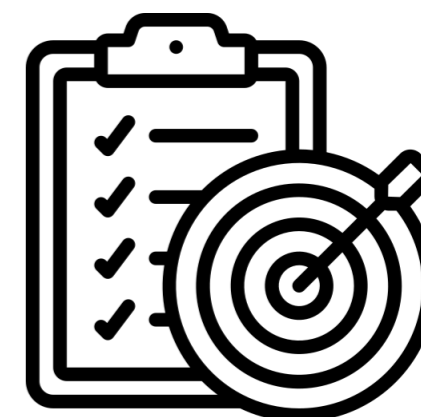
ÉTAT DES LIEUX ÉNERGÉTIQUE DU PATRIMOINE PUBLIC DU PAYS DE THIÉRACHE

- **01** OBJECTIFS DE L'ÉTAT DES LIEUX ÉNERGÉTIQUE
- 02** MÉTHODOLOGIE DE L'ÉTUDE
- 03** L'ENGAGEMENT DES COMMUNES
- 04** SYNTHÈSE GÉNÉRALE
- 05** LES PROJETS IDENTIFIÉS
- **06** CONVENTION « ÉCONOME DE FLUX »

LES OBJECTIFS

ÉTAT DES LIEUX ÉNERGÉTIQUE

- AVOIR UNE RÉFÉRENCE DE BASE POUR COMPARER LES CHIFFRES DE CONSOMMATION
- RÉPERTORIER LE NOMBRE ET LE TYPE DES BÂTIMENTS PUBLICS
- METTRE EN PLACE UNE INGÉNIERIE MUTUALISÉE SUR LE TERRITOIRE



ECHANTILLONNAGE DU TERRITOIRE

ANALYSE DES DONNÉES

ANALYSE PAR NOMBRE
D'HABITANTS

ANALYSE PAR SURFACE DES
BÂTIMENTS

RÉSULTATS

COMMUNE < 500
HABITANTS

COMMUNE > 500
HABITANTS

ESTIMATION GLOBALE
SUR LE TERRITOIRE

INTÉRÊT ET ENGAGEMENT DES COMMUNES

ÉTAT DES LIEUX ÉNERGÉTIQUE

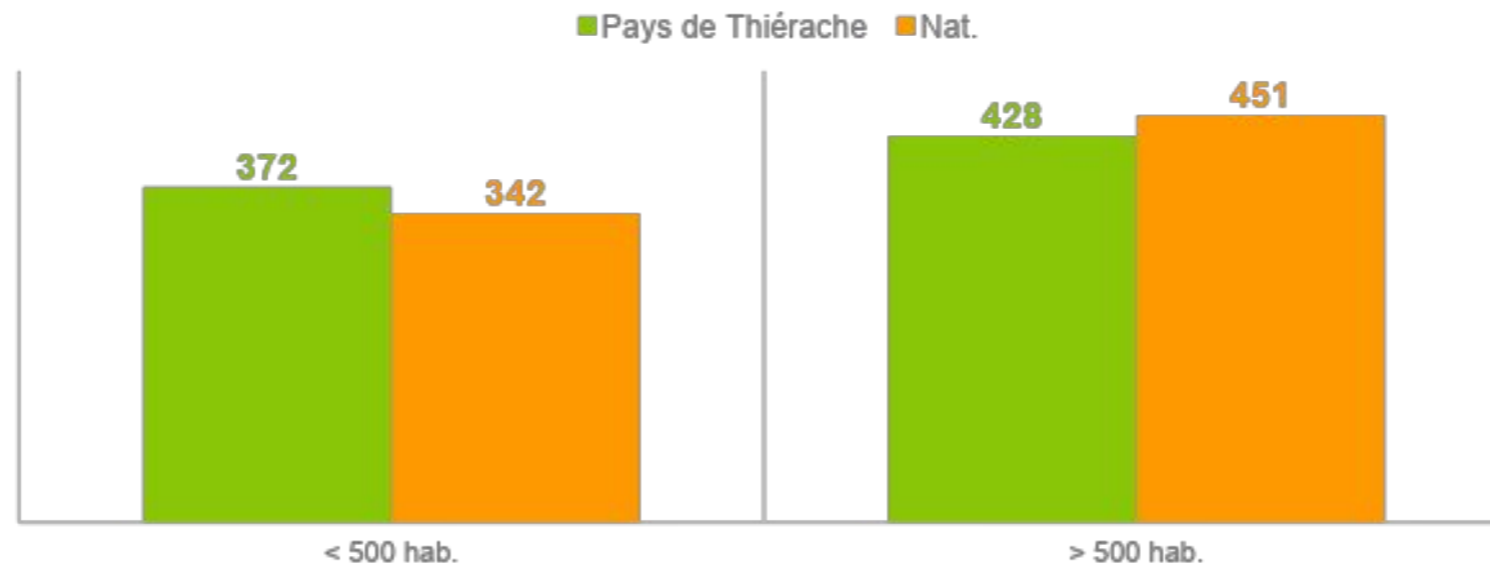
	Plus de 2 000 habitants	Entre 500 et 2 000 habitants	Moins de 500 habitants
Réponses sur les questionnaires	90 COMMUNES		
Communes favorables à l'accompagnement énergétique	3 60%	14 54%	60 46%
Communes non favorables	0 0%	2 8%	11 9%
Sans réponse	2 40 %	10 38 %	58 45 %
Pays de Thiérache	5	26	129
Etat des lieux énergétique	48 COMMUNES		
Nombre de participants	3	8	37

CONSOMMATION ET DÉPENSE ÉNERGÉTIQUE

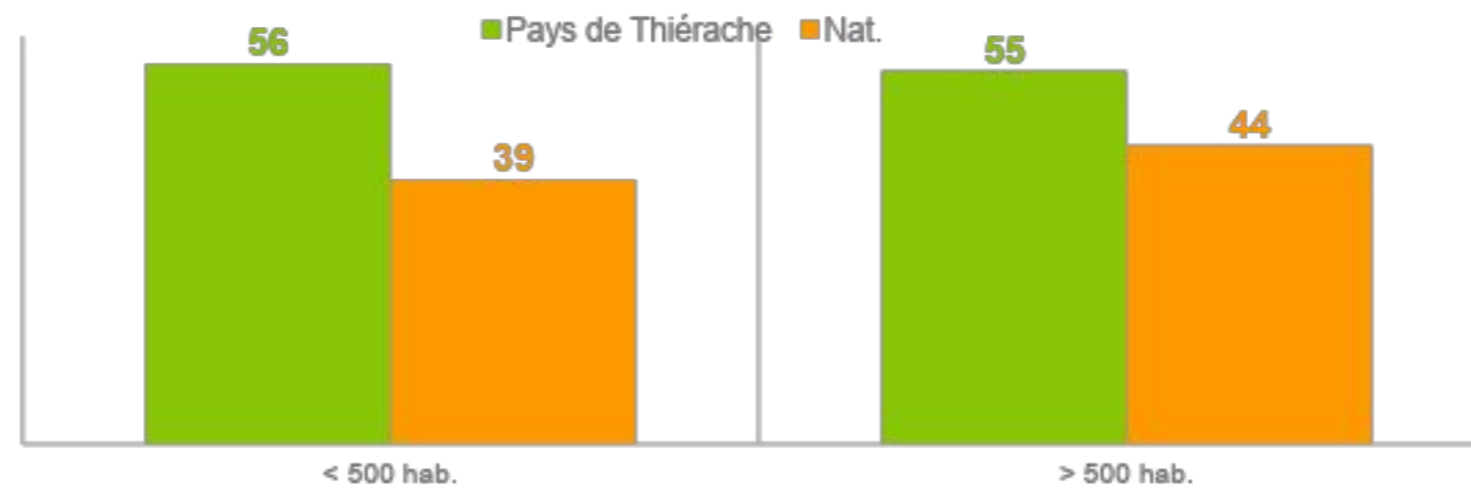
par m²	Communes entre 0 et 500 habitants	Communes plus que 500 habitants
Consommation énergétique des bâtiments	57 kWh/m ²	86 kWh/m ²
Dépense énergétique des bâtiments	8,11 €	10,17 €
Consommation en eau	0,10 m ³	0,22 m ³
Dépense en eau	0,40 €	0,85 €
Émission de gaz à effet de serre	174 g éqCO ₂ / kWh	173 g éqCO ₂ / kWh

par habitants

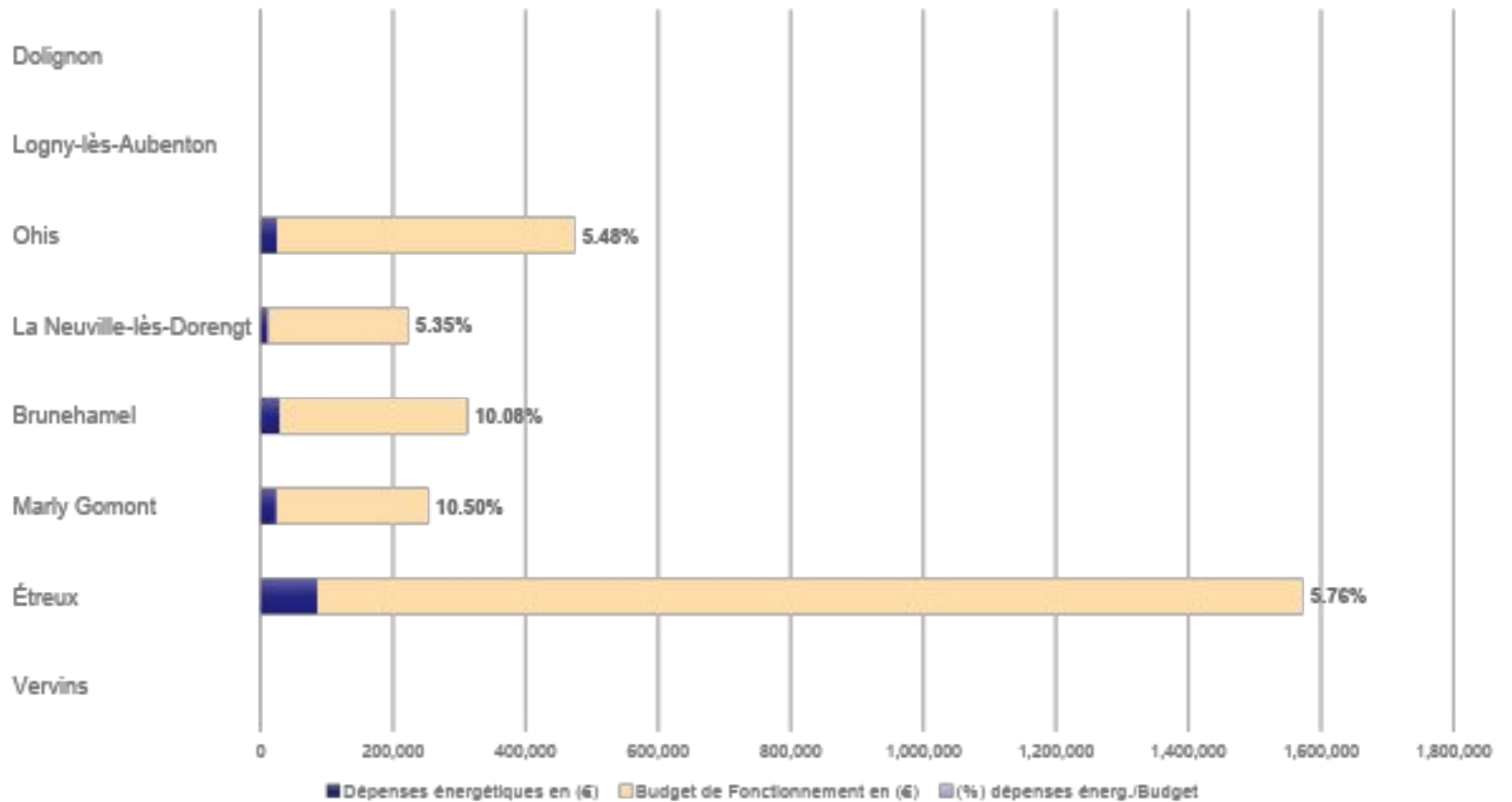
Consommation totale en (kWh / hab.)



Dépense en (€ / hab.)



PART DES DÉPENSES DANS LE BUDGET DE FONCTIONNEMENT



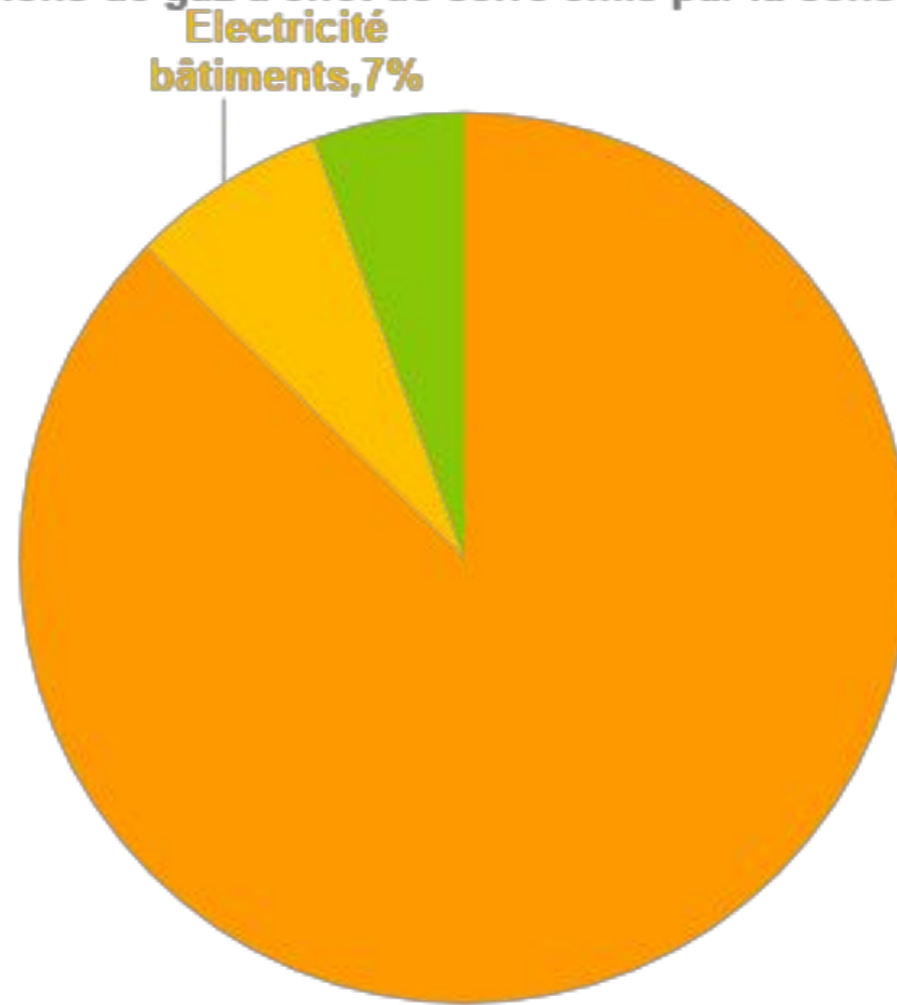
SYNTHÈSE DU RAPPORT

MOYENNE EN PAYS DE THIÉRACHE 6,55 %

MOYENNE NATIONALE 6,8 %

ÉMISSIONS CO2

Émissions de gaz à effet de serre émis par la consommation d'énergie



Total (160 communes du Pays de Thiérache)	
Nombre de bâtiments publics (Estimé)	800 bâtiments
Surface totale des bâtiments publics (Estimé)	345 000 m²
Nombre de bâtiments assujettis au DEET (Estimé)	80 bâtiments
Surface totale des bâtiments assujettis (Estimé)	101 200 m² <small>(Soit 30% de la surface totale des bâtiments)</small>
Consommation énergétique des bâtiments	29 GWh <small>(9% de la consommation du secteur tertiaire du Pays de Thiérache)</small>
Dépense énergétique des bâtiments	3,9 Millions d'€ <small>(78% des dépenses totales)</small>
Consommation de l'Éclairage public	5 GWh <small>(15% de la consommation totale)</small>
Dépense en éclairage public	990 316 € <small>(19% des dépenses totales)</small>
Consommation en eau	56 185 m³
Dépense en eau	222 746 € <small>(4% des dépenses totales)</small>
Émission de gaz à effet de serre totale	4 885 T éqCO₂ <small>(2791 aller-retour Paris - New York en avion)</small>

LES INVESTISSEMENTS SE PORTE PRINCIPALEMENT SUR LA RÉNOVATION DES BÂTIMENTS COMMUNAUX ET SUR L'ÉCLAIRAGE PUBLIC.

- **3** DÉPLOIEMENT DU PHOTOVOLTAÏQUE (HIRSON, SAINS-RICHAUMONT, MARLY GOMONT)
- **1** MISE EN PLACE DE RÉSEAU DE CHALEUR (PLOMION)

SYNTHÈSE DU RAPPORT



PROJETS EN COURS : **6 PROJETS**
 PLANIFIÉS : **77 PROJETS**

LES PROJETS SUIVIS

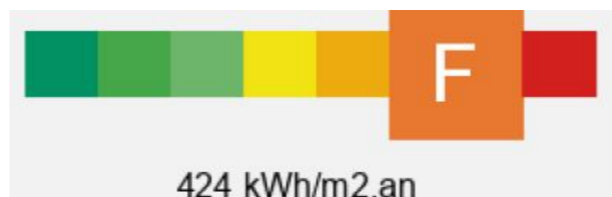
ÉTAT DES LIEUX ÉNERGÉTIQUE

FONTAINE-LÈS VERVINS : RÉNOVATION DE LA SALLE POLYVALENTE (EN COURS)

Type de bâtiment : Salle polyvalente Adresse : 3 RN 2, 02140 Fontaine-lès-Vervins
Année de construction : Avant 1948
Surface : 180 m ²
Description du bâtiment
Murs : Murs en briques non isolé Toiture : en Ardoise (Combles aménagés sous rampant non isolé) Menuiseries : Fenêtres en bois simple vitrage, portes en bois opaque / 30-60 % vitrage simple Plancher bas : Béton sur terre plein non isolé Chauffage : chaudière fioul Emetteurs : radiateurs hautes températures avec robinets thermostatiques ECS : Ballon d'eau chaude électrique



Avant Travaux



Après travaux

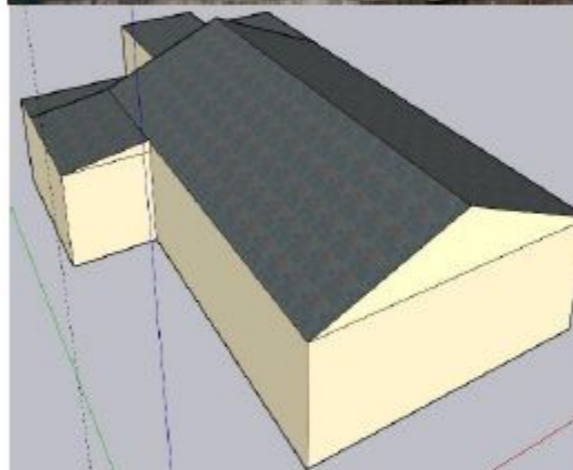


LES PROJETS SUIVIS

ÉTAT DES LIEUX ÉNERGÉTIQUE

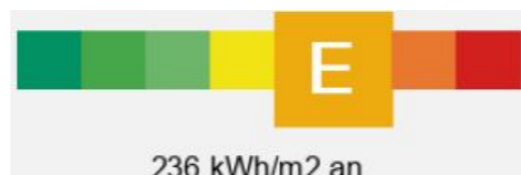
MONTCORNET : RÉNOVATION DE LA CANTINE SCOLAIRE (EN RÉFLEXION)

<p>Type de bâtiment : Cantine scolaire Adresse : 7 rue du Collège, 02340 Montcornet</p>
<p>Année de construction : entre 1978 et 1982</p>
<p>Surface : 188,98 m²</p>
<p>Description du bâtiment</p>
<p>Murs : Murs en béton plein non isolé Toiture : Plafond bois sous solive métallique (isolation très ancienne) Menuiseries : Fenêtres en bois simple vitrage, fenêtres en aluminium, portes en aluminium dont 1 porte en bois opaque. Plancher bas : Béton sur terre plein non isolé dont une partie donnant sur sous-sol Chauffage : chaudière fioul Emetteurs : soufflage d'air chaud ECS : Ballon d'eau chaude électrique</p>



Avant Travaux

Après travaux



LES PROJETS SUIVIS

ÉTAT DES LIEUX ÉNERGÉTIQUE

D'AUTRES PROJETS VISITÉS

Remplacement de la chaudière de la salle des fêtes (en réflexion)	La Neuville-lès-Dorenge
Isolation des murs et des plafonds de la Salle polyvalente (en cours)	Marly-Gomont
Rénovation de l'école maternelle et mise en place du PV (en réflexion)	Marly Gomont
Rénovation globale de la Mairie-logement (en réflexion)	Bancigny
Rénovation globale de la Mairie-école et mise en place de PAC (en cours)	Leuze
Rénovation du logement communal (en cours)	Étréaupont
Rénovation du logement communal (en cours)	Wimy
Réfection de la toiture de la Mairie-salle de classe (en cours)	Coingt
Rénovation de l'ancienne école (en réflexion)	Rougerie

11 BÂTIMENTS VISITÉS

CONVENTION « ÉCONOME DE FLUX »

ÉTAT DES LIEUX ÉNERGÉTIQUE

LA MISE EN PLACE D'UN SERVICE MUTUALISÉ POUR L'ACCOMPAGNEMENT ÉNERGÉTIQUE DES COMMUNES :

- 01/12/2023 : CANDIDATURE AU « FOND CHÊNE 2 »
- 11/03/2024 : ANNONCE DES LAURÉATS DU « FOND CHÊNE 2 »
- 14/05/2024 : VALIDATION DE LA CONVENTION « ÉCONOME DE FLUX » DU PROGRAMME ACTEE

PROCHAINES ÉTAPES :

- SIGNATURE DE LA CHARTE « ÉCONOME DE FLUX » PAR LE PAYS DE THIÉRACHE
- INFORMER LES COMMUNES DE LA MISE EN PLACE DU SERVICE
- DÉBUT DU SERVICE PRÉVU POUR SEPTEMBRE 2024